



บริษัท ที แอนด์ เอ เฟิร์สชอยส์ ทราเวล จำกัด T & A FIRST CHOICE TRAVEL

License No.11/06915

218/16 อาเคเดีย ออฟฟิศ@โอม ถนนร่มเกล้า 1 แขวงคลองสามประเวศ เขตลาดกระบัง กรุงเทพฯ 10520

☎ 02-136-1623, 089-486-5769, 061-541-5525

📍 ทีแอนด์เอ เฟิร์สชอยส์ ทราเวล

🌐 www.tafctravel.com

✉ ta1choicetravel@gmail.com



LINE @bsu2811



No.11/13488

ชัวเถาเตจิว

ชมมรดกโลกบ้านดินถู่โหลว แฉาเจ็ง | 5วัน 4คืน



เดินทาง

- | | |
|------------------------|-----------------------------|
| 19 - 23 ก.ค. 69 24,888 | 20 - 24 ก.ย. 69 24,888 |
| 09 - 13 ส.ค. 69 23,888 | 27 ก.ย. - 01 ต.ค. 69 24,888 |
| 23 - 27 ส.ค. 69 23,888 | 04 - 08 ต.ค. 69 25,888 |
| 06 - 10 ก.ย. 69 24,888 | 11 - 15 ต.ค. 69 26,888 |
| 13 - 17 ก.ย. 69 24,888 | 18 - 22 ต.ค. 69 24,888 |

ไฮไลท์

มรดกโลกบ้านดินถู่โหลวเถียนโหลวเค็ง - สะพานเซียงจิว
ไฮตังมา (เจ้าแม่กบกับทิม) - เอียงบูซิว (เจ้าพ่อเสื่อ)
พระเจ้าตากสินมหาราช - อวน้ำแร่จากธรรมชาติ
ไม่ลงร้านช้อปปิ้ง - พักโรงแรม 4ดาว
เมนูพิเศษ!!! อาหารแต่จิว 18 อย่าง, สุกี้ซิวฟัด
ผ่านพะไลต้นตำรับแต่จิว



ไฮตังมา



เอียงบูซิว



พระเจ้าตากสิน

ราคาเริ่มต้น 23,888

2USWA-CZ002

ไม่ลงร้านช้อปปิ้ง



!เมนูพิเศษ!
ผ่านพะไลต้นตำรับแต่จิว

พักโรงแรม 4 ดาว

2USWA-CZ002 ชัวเถา เตจิว เสริมดวงมงคล 5 วัน 4 คืน ชมมรดกโลกบ้านดินถู่โหลวเถียนโหลวเค็ง หนานจิ้ง โดยสายการบิน CHINA SOUTHERN (CZ)

อัปเดต 25.06.2569

ชัวเถา แต่จิว เสริมดวงมงคล 5 วัน 4 คืน

ชมมรดกโลกบ้านดินฉู่ไหลวเถียนไหลวเคิง หนานจิ่ง

โดยสารการบิน CHINA SOUTHERN (CZ)

	โปรแกรมเดินทาง	เช้า	เที่ยง	ค่ำ	โรงแรมที่พัก
1	กรุงเทพฯ(สนามบินสุวรรณภูมิ) – สนามบินชัวเถา (CZ8356 :12.45-16.40) – เมืองชัวเถา เมนูพิเศษ! สุกี้ซีฟู้ด				HOLIDAY INN EXPRESS HOTEL SHANTOU CITY CENTER OR HAIRUI HOTEL หรือระดับเทียบเท่า 4 ดาว
2	สุสานพระเจ้าตากสินมหาราช) – เมืองจางโจว – เทพเจ้า โจวจื่อกิง – เมืองหนานจิ่ง – บ้านดินฉู่ไหลวเถียนหลัวเคิง – อบน้ำแร่ แช่สปา จากน้ำแร่ธรรมชาติ				LONGYAN CAPITAL INTERNATIONAL HOTEL หรือระดับเทียบเท่า 4 ดาว
3	เมืองแต่จิว – วัดโคหยวน – สะพานกว้างจี้ – ศาลเจ้า มังกรเขียว – เมืองชัวเถา เมนูพิเศษ! อาหารแต่จิว 18 อย่าง, ห่านพะโล้หัวสิงโตต้น ตำรับชัวเถา				HOLIDAY INN EXPRESS HOTEL SHANTOU CITY CENTER OR HAIRUI HOTEL หรือระดับเทียบเท่า 4 ดาว
4	ไฮดั่งมา(เจ้าแม่ทับทิม) – เฮียงบูซัว(เจ้าพ่อเสื่อ) – ไตฮ งก (ปอเต็กตึ๊ง) – ถนนโบราณเสี่ยวกงหยวน				HOLIDAY INN EXPRESS HOTEL SHANTOU CITY CENTER OR HAIRUI HOTEL หรือระดับเทียบเท่า 4 ดาว
5	สนามบินชัวเถา (CZ8355 : 09.15-11.40) –กรุงเทพฯ (สนามบินสุวรรณภูมิ)				

กำหนดวันเดินทาง	ผู้ใหญ่/เด็ก พัก 2-3 ท่าน ท่านละ	ราคาทัวร์ (ไม่รวมตั๋วเครื่องบิน)	พักเดี่ยว เพิ่มท่านละ
19 – 23 ก.ค. 69	24,888.-	17,888.-	5,500.-
09 – 13 ส.ค. 69	23,888.-	16,888.-	5,500.-
23 – 27 ส.ค. 69	23,888.-	16,888.-	5,500.-
06 – 10 ก.ย. 69	24,888.-	17,888.-	5,500.-
13 – 17 ก.ย. 69	24,888.-	17,888.-	5,500.-
20 – 24 ก.ย. 69	24,888.-	17,888.-	5,500.-
27 ก.ย. – 01 ต.ค. 69	24,888.-	17,888.-	5,500.-
04 – 08 ต.ค. 69	25,888.-	18,888.-	5,500.-
11 – 15 ต.ค. 69	26,888.-	19,888.-	5,500.-
วันคล้ายวันสวรรคตรัชกาลที่ 9			
18 – 22 ต.ค. 69	24,888.-	17,888.-	5,500.-
ราคาทัวร์ข้างต้นยังไม่รวมค่าทิปมัคคุเทศก์ท้องถิ่นและคนขับรถ 2,000 บาท/ท่าน/ทริป โปรแกรมอาจจะมีการปรับเปลี่ยนตามความเหมาะสมของสภาพอากาศและฤดูกาล *ราคานี้เป็นราคาพิเศษไม่มีราคาเด็ก*			

วันที่ 1 กรุงเทพฯ(สนามบินสุวรรณภูมิ) – สนามบินฉัวเถา (CZ8356 :12.45-16.40)
– เมืองฉัวเถา

- 09.30 น.** พร้อมกันที่ท่าอากาศยานสุวรรณภูมิ อาคารผู้โดยสารระหว่างประเทศ เคาน์เตอร์สายการบิน China Southern (CZ) โดยมีเจ้าหน้าที่บริษัทคอยให้การต้อนรับและอำนวยความสะดวกตรวจเช็คสัมภาระและเอกสารการเดินทางให้กับทุกท่าน
- 12.45 น.** ออกเดินทางสู่ เมืองฉัวเถา ประเทศจีน สายการบิน China Southern เที่ยวบินที่ CZ8356 (บนเครื่องบินมีบริการอาหารและเครื่องดื่ม)
- 16.40 น.** เดินทางถึง สนามบินฉัวเถา ตั้งอยู่ในมณฑลกวางตุ้ง เป็นหนึ่งในถิ่นฐานของจีนแต่จิ๋ว ที่พูดภาษาแต่จิ๋ว มีพื้นที่ 234 ตารางตารางกิโลเมตร เมืองฉัวเถาในอดีตเป็นเพียงหมู่บ้านชาวประมงเล็กๆ ต่อมาถูกยกกระดานฐานะขึ้นเป็นเมืองท่านานาชาติในศตวรรษที่ 18 ก่อนจะกลายมาเป็น 1 ใน 4 เมืองเขตเศรษฐกิจพิเศษของจีน หลังผ่านพิธีการตรวจคนเข้าเมืองแล้ว นำท่านเดินทางสู่ภัตตาคาร

เวลาท้องถิ่นเร็วกว่าประเทศไทย 1 ชั่วโมง (เพื่อความสะดวกในการนัดหมาย กรุณาปรับนาฬิกาของท่านเป็นเวลาท้องถิ่น)

คำ

รับประทานอาหารค่ำ ณ ภัตตาคาร (มื้อที่ 1) เมนูพิเศษ! สุกี้ซีฟู้ด

ที่พัก

HOLIDAY INN EXPRESS HOTEL SHANTOU CITY CENTER OR HAIRUI HOTEL
หรือระดับเทียบเท่า 4 ดาว (มาตรฐานจีน)

วันที่ 2

สุสานพระเจ้าตากสินมหาราช) – เมืองจางโจว – เทพเจ้าโจวจื่อกง – เมืองหนานจิ่ง – บ้านดินถู่โหลวเลียนหลัวเคิง – อาบน้ำแร่ แช่สปา จากน้ำแร่ธรรมชาติ

เช้า

รับประทานอาหารเช้า ณ ห้องอาหารภายในโรงแรม (มื้อที่ 2)

นำท่านเดินทางสู่ **สุสานพระเจ้าตากสินมหาราช** สร้างขึ้นในปีที่ 47 แห่งรัชสมัยเฉียนหลง (ค.ศ. 1784) บูรณะใหม่เมื่อฤดูใบไม้ร่วง ค.ศ. 1985 มีประวัติเล่าว่าหลังจากสมเด็จพระเจ้าตากสินสวรรคตได้ 2 ปี ข้าราชการบริวารเชื้อสายจีนได้นำฉลองพระองค์และพระมาลามา 2 ชุด ชุดหนึ่งเป็นชุดไทย อีกชุดหนึ่งเป็นชุดจีน กลับมามอบให้พระญาติที่หมู่บ้านหัวฝูนี้ พระญาติจึงสร้างสุสานบรรจุสิ่งของเหล่านี้ไว้สักการะ



นำท่านเดินทางสู่ **เมืองจางโจว** (ใช้เวลาเดินทาง 1 ชั่วโมง 30 นาที) จากนั้นนำท่านเดินทางสู่ **วัดซานผิง (Sanping Temple)** ไหว้เทพเจ้าโจวซือกง ซึ่งเป็นเทพเจ้าที่ชาวจีนให้ความเคารพนับถือกันเป็นจำนวนมาก พระซิงสุ่ยจวีซือ หรือ พระโจวสุ่งง เดิมชื่อ ผูชวี เป็นคนตระกูล แซ่เจิน (แซ่ตัน) ท่านถือกำเนิดปี พ.ศ.1587 ที่เซิงเซาถู่ซาน หมู่บ้านเสี่ยวก้อ ตำบลท

ของฉ้วน จังหวัดฉีเจียง มณฑลฝูเจี้ยน จากตำนานกล่าวว่าท่านผูชวีแตกต่างจากชาวจีน
อื่นทั่วไปคือ ท่านมีผิวดำ ตัวดำ หน้าดำ จมูกโด่ง และงอนงุ้ม ซึ่งอาจจะสืบเชื้อสายมาจาก
อินเดียแขกทมิฬทางภาคใต้ที่เดินทางมาค้าสำเภาก่อนท่านผูชวี เป็นผู้ที่มีสติปัญญาเฉลียวฉลาด
ชอบศึกษาคำสอนในพระพุทธศาสนา ต่อมาท่านได้ถือเพศบรรพชิตในพระพุทธศาสนา
นิกายมหายาน จนท่านมีภูมิธรรมสูงได้ชื่อว่า พระผู้มีน้ำใจใสสะอาดบริสุทธิ์ คือ เฉ่งจู้โจว
หรือ ชิงสุ่ยจวีซือ ซึ่งหมายถึงพระเจ้าสำเร็จธรรมขั้นสูง เทียบได้กับพระอรหันต์ พระฉ่ง
จู้โจวซือได้ปฏิบัติธรรมและบริการสังคม จนอายุได้ 65 ปี จึงมรณะภาพ เมื่อ พ.ศ.16



กลางวัน รับประทานอาหารกลางวัน ณ ภัตตาคาร (มื้อที่ 3)

นำท่านเดินทางสู่ **เซตหนานจิง (Nanjing)** (ใช้เวลาเดินทาง 2 ชั่วโมง 30 นาที) ให้ท่านได้ชม
วิวสองข้างทาง เมืองหนานจิง ด้รับว่าเป็น “ดินแดนแห่งบ้านดิน” มีบ้านดินรูปแบบต่าง ๆ
กว่า 15,000 แห่ง ในจำนวนนี้ หมู่บ้านดินเถียนหลัวเคิง หมู่บ้านดินเหอเคิง บ้านดินหวยหย
วน และ บ้านดินกู่ยี้ได้ถูกบันทึกอยู่ในบัญชีรายชื่อมรดกโลกทางวัฒนธรรมด้วย นำท่านชม
บ้านดินถู่โหลว เป็นสิ่งก่อสร้างที่มีเอกลักษณ์เฉพาะตัวอีกทั้งเป็นสัญลักษณ์แห่งภูมิปัญญา
ของชาวจีนแคะ หรือ เค้อเจีย ที่สืบทอดวัฒนธรรมจากรุ่นสู่รุ่น ลักษณะโครงสร้างของถู่
โหลวภายในเป็นไม้ไผ่สานพอกทับด้วยดินเหนียว บ้านดินถู่โหลวสร้างขึ้นในสมัยช่งใต้ มีการ
รักษาและสืบทอดจนถึงยุคปัจจุบัน รวมอายุกว่า 800 ปี ลักษณะทั่วไปของบ้านดินมีรูปทรง
เลขาคณิตที่แปลกตา ทั้งทรงกลมและสี่เหลี่ยม บริเวณตรงกลางเปิดโล่ง มีโครงสร้างอาคาร
ที่สลับซับซ้อน มีจำนวนห้องราว 100 – 200 ห้อง ห้องครัวและห้องอาหารอยู่ชั้นแรก ชั้น
ต่อมาได้แก่ห้องเก็บพืชผลทางการเกษตร ชั้นที่สามและสี่ คือห้องนอน นอกจากนั้นยังมีห้อง
สำหรับจัดพิธีสำคัญๆทางบ้าน เช่น งานแต่งงาน งานมงคลรื่นเริงต่างๆ

จากนั้นนำท่านถ่ายรูปจุดชมวิว **บ้านดินถูโหลว "เถียนหลัวเคิง" (Tianluokeng)** สร้างขึ้นในรัชสมัยจักรพรรดิคังซีแห่งราชวงศ์ชิง(ค.ศ.1662) โดยชาวฮักกาที่อพยพมาจากหย่งตั้งมีนามว่า “หวงซีกุ้ย (黄希贵)” พร้อมกับครอบครัวของเขาได้ตกลงใจจะตั้งถิ่นฐานที่นี่ โดยสร้างถูโหลวบนเนินเขา มีทั้งอาคารสูงและต่ำกระจายอยู่โดยรอบ มองจากด้านบนจะเห็นเป็นลักษณะคล้ายดอกเหมยฮั่วที่กำลังเบ่งบานบนพื้นโลก กลุ่มบ้านดินประกอบไปด้วยอาคารทรงสี่เหลี่ยมที่อยู่ตรงกลาง 1หลัง ทรงกลม 3หลัง และทรงรี 1หลัง ถูกตั้งฉายาให้ว่า “ข้าวสี่จานซุบหนึ่งถ้วย” ถูกสร้างตามวัฏจักรการกำเนิดธาตุทั้ง 5 นั่นก็คือ ทอง ไม้ น้ำ ไฟ ดินด้วยสถาปัตยกรรมที่โดดเด่นนี้ทำให้กลุ่มบ้านดินเถียนหลัวเคิงถูกขึ้นทะเบียนเป็นมรดกโลกโดย UNESCO

(รวมรถแบตเตอรี่)



คำ รับประทานอาหารค่ำ ณ ภัตตาคาร (มือที่ 4)

ให้ท่านอาบน้ำแร่ แช่สปา จากน้ำแร่ธรรมชาติ เพื่อให้สุขภาพแข็งแรง กระปรี้กระเปร่า ปรับสภาพเลือดลมการไหลเวียนของโลหิต และสรรพคุณอื่นๆ อีกมากมาย อิสระตามอัธยาศัย (บ่อน้ำแร่รวมแยกชาย-หญิง กรุณาเตรียมชุดว่ายน้ำไปด้วย)

ที่พัก

LONGYAN CAPITAL INTERNATIONAL HOTEL หรือระดับเทียบเท่า 4 ดาว



วันที่ 3 เมืองแต้จิ๋ว – วัดโคหยวน – สะพานกว้างจี – ศาลเจ้ามังกรเขียว – เมืองซัวเถา

เช้า

รับประทานอาหารเช้า ณ ห้องอาหารภายในโรงแรม (มื้อที่ 5)

นำท่านเดินทางสู่ **วัดโคหยวน** (ระยะทาง 135กม. ใช้เวลาเดินทางประมาณ 1 ชั่วโมง 40 นาที) เป็น 1 ใน 4 วัดโคหยวนโบราณชื่อดังที่ยังคงสภาพดั้งเดิมสมบูรณ์ที่สุดของจีนร่วมกับวัดโคหยวนแห่งเฉียนโจว ฝูโจว และซีอาน เป็นวัดใหญ่ที่สุดในเมืองแต้จิ๋ว สร้างขึ้นในสมัยราชวงศ์ถัง เมื่อประมาณ ค.ศ.738 โดยในสมัยก่อน วัดโคหยวนเป็นสถานที่สำหรับการถวายพระพรพระมหากษัตริย์และประกาศกฎหมายของรัฐบาล ขึ้นชื่อจากการมีพื้นที่กว้างพระวิหารที่ตั้งงาม พระพุทธรูปที่เคร่งขรึม มีวัตถุโบราณมากมายและมีผู้คนมาสักการะกันไม่ขาดสาย และได้รับการยกย่องว่าเป็นวัดโบราณอันดับหนึ่งในภาคตะวันออกของมณฑล กวางตุ้ง ทั้งวัดยังคงรักษาเค้าโครงและศิลปะสถาปัตยกรรมในสมัยราชวงศ์ถังซ่ง หยวน หมิงและชิงเอาไว้ได้เป็นอย่างดี



กลางวัน

รับประทานอาหารกลางวัน ณ ภัตตาคาร (มื้อที่ 6) เมนูพิเศษ! อาหารแต้จิ๋ว 18 อย่าง

จากนั้นนำท่านเดินข้ามสะพานกว้างจี มีชื่ออีกชื่อหนึ่งว่า **สะพานเซียงจี้ (Guangji Bridge)** เป็นสะพานโบราณข้ามแม่น้ำหวนเจียง ตั้งอยู่ทางด้านตะวันออกของตัวเมืองแต้จิ๋ว เริ่มสร้างในสมัยราชวงศ์ซ่ง โดยใช้เวลาสร้างยาวนานถึง 57 ปี มีความยาว 515 เมตร ช่วงกลางสะพานซึ่งเป็นช่วงที่กว้างที่สุด มีความกว้างประมาณ 100 เมตร เป็นสะพานแห่งแรกของเมืองจิ้นที่เปิด-ปิดได้



นำท่านชม **ศาลเจ้ามังกรเขียว** สร้างขึ้นเพื่อรำลึกถึงแชเล่งเอี้ยะ ขุนนางผู้ดูแลเมืองแต้จิ๋ว สมัยราชวงศ์หยวนเมื่อพันปีก่อน เป็นยุคที่คนจีนยากไร้อยากหนีออกไปสร้างชีวิตใหม่ในต่างแดน แต่คนที่ลงเรือสำเภานอกประเทศ ต้องเป็นขุนนางพ่อค้าและเศรษฐี คนจนจึงใช้วิธีลักลอบหนีซึ่งมีโทษหนักถึงประหารชีวิต แชเล่งเอี้ยะจึงปล่อยให้คนแต้จิ๋วลงเรือสำเภานี้ไปใช้ชีวิตในเมืองใหม่แล้วยังมีเงินแคะฮกเกี้ยน ไทหล่า หนีมาลงเรือด้วยไปใช้ชีวิตในเวียดนาม ไทย มาเลเซียอินโดนีเซีย ฟิลิปปินส์ และอเมริกา เมื่อชาวจีนโพ้นทะเล (หัวเผี้ยว) มีชีวิตดีขึ้น จึงกลับมาสร้างศาลเจ้าแชเล่งเอี้ยะเพื่อระลึกถึง พระคุณของแชเล่ง จากนั้นนำท่านเดินทางกลับสู่ **เมืองซัวเถา**



ค่ำ

รับประทานอาหารค่ำ ณ ภัตตาคาร (มื้อที่ 7) เมนูพิเศษ! ห่านพะโล้หัวสิงโตต้นตำรับซัวเถา

ณ ภัตตาคารยี่ห้อ ยี่ห้อ เซียง ภัตตาคารต้นตำรับห่านพะโล้หัวสิงโต ตามความเชื่อของคนจีน โพนทะเลหรือซัวเถา เชื่อกันว่า ห่านหัวสิงโตคือความเป็นอุดมมงคล เปรียบเหมือนกับสิงโต ติดปีก หรือ พญาหงษ์ ผู้หลักผู้ใหญ่ก็จะนิยมให้ลูกหลานทาน เพราะได้ทานแล้วจะเป็นใหญ่ เป็นโต พบแต่ความเจริญ ร่ำรวย อุดมสมบูรณ์

ที่พัก

HOLIDAY INN EXPRESS HOTEL SHANTOU CITY CENTER OR HAIRUI HOTEL
หรือระดับเทียบเท่า 4 ดาว (มาตรฐานจีน)



วันที่ 4 ไอตังมา(เจ้าแม่ทับทิม) – เสียงบูซัว(เจ้าพ่อเสือ) – ไต๋ฮงกง (ปอเต็กตึ๊ง) – ถนนโบราณ
เสี้ยวกงหยวน

เช้า

รับประทานอาหารเช้า ณ ห้องอาหารภายในโรงแรม (เมื่อที่ 8)

นำท่านสักการะ ไอตังมา หรือ ศาลเจ้าแม่ทับทิม ซึ่งเป็นเทวนารีทำให้คลื่นลมสงบ และชาวจีนเชื่อกันว่าหากต้องการให้ชีวิตราบรื่นก็ให้มาขอพร ณ ศาลเจ้าแม่ทับทิมแห่งนี้ ซึ่งเป็นสิ่งศักดิ์สิทธิ์คุ้มครองชาวจีนแต่จิวที่อาศัยอยู่ติดทะเล และมีชีวิตอยู่กับทะเล



นำท่านเดินทางสู่ **เมืองลูเฟิง (Lufeng)** (ใช้เวลาเดินทาง 3 ชั่วโมง) นำท่านสักการะ **ศาลเจ้าพ่อเสือเชียงบู้ซัว** (ระยะทาง 160 กม. ใช้เวลาเดินทางประมาณ 2 ชั่วโมง 20 นาที) ตั้งอยู่ที่อำเภอลูเฟิง สร้างในสมัยราชวงศ์ซ่ง มีการบูรณะซ่อมแซมมากมาย จนกลายเป็นศาลเจ้าของศาสนาเต๋าที่ใหญ่โต มีผู้คนศรัทธามายูชาอยู่เสมอ ปัจจุบันเชียงบู้ซัวได้ผสมผสานกับศาสนาพุทธให้เป็นหนึ่งเดียวกัน ให้ท่านได้นมัสการเจ้าพ่อเสือ ซึ่งถือเป็นองค์จริงที่ทางไทยได้จำลองมาสู่ศาลเจ้าพ่อเสือบริเวณเสาชิงช้า ชาวจีนแต่จิวถือว่าในชีวิตหนึ่งสำหรับนักธุรกิจจีนแล้ว จะต้องมานมัสการสักครั้งหนึ่ง ซึ่งคนส่วนใหญ่หลังจากนมัสการที่เชียงบู้ซัวแล้ว กลับมาก็จะทำการค้าขึ้นประสบความสำเร็จในชีวิต ทุกๆปีจะมี ผู้ที่มาบนบานและแก้บน เดินทางมาจากภายในประเทศและต่างประเทศทุกสารทิศ ภายในวัดมีทั้งเทวรูปเจ้าแห่งภาคเหนือ ซึ่งเป็นเทวรูปที่รักษาดูแลเรื่องน้ำ ประดิษฐานปิดทองอยู่ในศาลเจ้า พร้อมกันนั้นก็ยังมีพระพุทธรูปประดิษฐานอยู่ในวิหารหน้า เป็นสถานที่สักการะบูชาของคนชิวเถาอย่างกว้างขวาง และเป็นสถานที่ที่ชาวจีนโพ้นทะเลโดยเฉพาะชาวจีนในประเทศไทยจะนับถือกันมา



กลางวัน

รับประทานอาหารกลางวัน ณ ภัตตาคาร (มื้อที่ 9)

จากนั้นนำท่านสู่ **ไต้ฮงกง** (ระยะทาง 115 กม. ใช้เวลาเดินทางประมาณ 1 ชั่วโมง 20 นาที) นมัสการไต้ฮงกงอันเป็นที่นับถือของชาวจีน ในเรื่องความเมตตา กรุณา ของท่าน ปัจจุบันสุสานแห่งนี้ได้รับการบูรณะซ่อมแซมจากการร่วมบริจาคของชาวจีน จนมีความใหญ่โตและสวยงาม สถานที่ท่องเที่ยวแห่งนี้ ตามจดบันทึกของโบราณคดี เกิดจากหลวงพ่อด้าเฟิงจู้ซือ เป็นคนสมัยราชวงศ์ซ่ง เกิดที่อำเภอเวินโจวมณฑลเจ้อเจียง สอบได้จิ้นสี่ เป็นข้าราชการชั้นผู้ใหญ่ แต่เห็นการปกครองและข้าราชการไม่ดี จึงออกบวชเป็นพระ รุดงค์มาถึงหมู่บ้านเหอผิงหลี่ มณฑลกวางตุ้ง ได้สร้างวัด สร้างโรงเรียน สร้างสะพาน และช่วยรักษาโรคภัยไข้เจ็บให้แก่ชาวบ้านตลอดมา หลังมรณภาพชาวบ้านได้ฝังศพ ณ ที่เหอผิงหลี่และสร้างศาลเจ้าไว้ เพื่อเป็นการรำลึกถึงบุญคุณและความดีขององค์ไต้ฮงกงผู้นี้ และเป็นแหล่งกำเนิดของมูลนิธิปอเต็กตึ๊งในประเทศไทย



อิสระข้อปั้ง **ถนนโบราณเสี่ยวกงหยวน** ชมเมืองเก่าชิวเถายามค่ำคืน แหล่งมรดกทางประวัติศาสตร์และวัฒนธรรมของชิวเถา รวบรวมอาคารทางประวัติศาสตร์จากปลาย

ราชวงศ์ชิงและสาธารณรัฐจีน เช่น สถานที่ราชการ บริษัทต่างประเทศ สถานกงสุล อพาร์ตเมนต์ ที่พักอาศัยส่วนตัว ห้างอุตสาหกรรม โรงภาพยนตร์ ร้านอาหาร ฯลฯ นอกจากนี้ยังมีผสมผสานสถาปัตยกรรม Chaoshan แบบดั้งเดิม บ้านถนนอาร์เคด และโบราณสถานสมัยใหม่



ที่พัก **HOLIDAY INN EXPRESS HOTEL SHANTOU CITY CENTER OR HAIRUI HOTEL หรือ**
ระดับเทียบเท่า 4 ดาว (มาตรฐานจีน)

วันที่ 5 **สนามบินซัวเถา (CZ8355 : 09.15-11.40) – กรุงเทพฯ (สนามบินสุวรรณภูมิ)**

เช้า **รับประทานอาหารเช้า Set Box (มื้อที่ 11)**

สมควรแก่เวลานำท่านเดินทางสู่ **สนามบินซัวเถา**

09.15 น. นำท่านเดินทางกลับกรุงเทพฯ โดยสายการบิน **China Southern** เที่ยวบินที่ **CZ8355**
(บนเครื่องบินมีบริการอาหารและเครื่องดื่ม)

11.40 น. เดินทางกลับถึง **สนามบินสุวรรณภูมิ** โดยสวัสดิภาพ พร้อมความประทับใจในการเดินทาง

✔ อัตราค่าบริการรวม



ค่าตัวโดยสารเครื่องบินไป-กลับ ชั้นประหยัด พร้อมค่าภาษีสนามบินทุกแห่งตามรายการทัวร์ ข้างต้น (ข้อมูล ณ วันที่ 28 เมษายน 2569)



เจ้าหน้าที่บริษัท ๑ คอยอำนวยความสะดวก ทุกท่านตลอดการเดินทาง



ค่าประกันวินาศภัยเครื่องบินตามเงื่อนไข ของแต่ละสายการบิน



ค่าอาหาร ค่าเข้าชม และ ค่ายานพาหนะทุกชนิด ตามที่ระบุไว้ในรายการทัวร์ข้างต้น



ค่าน้ำหนักกระเป๋าเดินทางตามสายการบิน กำหนดไว้ที่ 23 กิโลกรัม / ท่าน / ใบ



คุ้มครองการเสียชีวิตจากอุบัติเหตุสูงสุด 2,000,000 บาท
คุ้มครองค่ารักษาพยาบาลจากอุบัติเหตุสูงสุด 500,000 บาท

(เงื่อนไขตามกรมธรรม์)เงื่อนไขประกันการเดินทาง ค่าประกัน อุบัติเหตุและค่ารักษาพยาบาล คุ้มครองเฉพาะกรณีที่ได้รับ อุบัติเหตุระหว่างการเดินทางไม่คุ้มครองถึงการสูญเสียทรัพย์สินส่วนตัวและไม่คุ้มครองโรคประจำตัวของผู้เดินทาง และคุ้มครองเฉพาะผู้เดินทางไปกลับพร้อมกรุ๊ปเท่านั้น



ค่าที่พักห้องละ 2-3 ท่าน ตามโรงแรมที่ ระบุไว้ในรายการหรือ ระดับเทียบเท่า

- กรณีห้อง TWIN BED (เตียงเดี่ยว 2 เตียง) ซึ่งโรงแรม ไม่มีหรือเต็ม ทางบริษัทขอปรับเป็นห้อง DOUBLE BED แทนโดยมี ต้องแจ้งให้ทราบล่วงหน้า
- หากต้องการห้องพักแบบ DOUBLE BED ซึ่งโรงแรมไม่มี หรือเต็ม ทางบริษัทขอปรับเป็นห้อง TWIN BED แทนโดยมี ต้อง แจ้งให้ทราบล่วงหน้า เช่นกัน
- กรณีพักแบบ TRIPLE ROOM 3 ท่าน ท่านที่ 3 อาจเป็น เสริมเตียง หรือ SOFA BED หรือ เสริมพูกที่นอน ทั้งนี้ ขึ้น อยู่กับรูปแบบการจัดห้องพักของโรงแรมนั้นๆ

✘ อัตราค่าบริการไม่รวม



ค่าทำหนังสือเดินทางไทย และเอกสาร ต่างต่าง



ค่าภาษีน้ำมัน ที่สายการบินเรียกเก็บเพิ่ม ภายหลังจากทางบริษัทฯ ได้ออกตั๋วเครื่องบินไปแล้ว ซึ่งลูกค้าต้องชำระส่วนต่างเพิ่ม อัตราค่าทัวร์ที่นำเสนอนี้ ได้รวมภาษีน้ำมันและภาษี สนามบินตามอัตราปัจจุบัน ณ วันที่ออกโปรแกรมแล้ว อย่างไรก็ตาม หากก่อนวันเดินทาง ทางสายการบินมีการประกาศปรับขึ้นค่าภาษีน้ำมัน ภาษีสนามบิน หรือมี ค่าใช้จ่ายเพิ่มส่วนอื่นๆ (แม้ว่าทางบริษัทฯ จะได้ทำการ ออกตั๋วเครื่องบินไปแล้วก็ตาม) ทางบริษัทฯ ขอความ กรุณาเรียกเก็บค่าใช้จ่ายในส่วนนี้เพิ่มตามความ เป็นจริง



ภาษีมูลค่าเพิ่ม 7% และหัก ณ ที่จ่าย 3%



ค่าทิปมัคคุเทศก์ท้องถิ่นและคนขับรถ รวม 2,000 บาท/ท่าน/กรุ๊ป (เด็กชำระทิป เท่ากับผู้ใหญ่) ชำระที่สนามบิน



ค่าน้ำหนักกระเป๋าเดินทางในกรณีที่เกิดกว่าสาย การบินกำหนด



ค่าใช้จ่ายส่วนตัวนอกเหนือจากรายการ เช่น ค่า เครื่องดื่ม, ค่าอาหารที่สั่งเพิ่ม, ค่าโทรศัพท์ ฯลฯ สำหรับท่านที่รับประทานอาหารพิเศษ อาหารเจ หรือไม่ทาน เนื้อสัตว์ ไม่ทานหมู ไม่ทานไก่ และมีความจำเป็นให้ทาง บริษัท จัดเตรียมอาหารไว้ให้ท่านเป็นพิเศษนอกเหนือจากที่ กรุ๊ปจัดไว้ในรายการ ขอสงวนสิทธิ์ในการเรียกเก็บค่าใช้จ่ายเพิ่มเติมตาม จริงหน้างาน



ค่าธรรมเนียมเอกสารเข้าเมืองสำหรับผู้ถือ พาสปอร์ตต่างประเทศ

(ทางรัฐบาลจีนประกาศยกเลิกวีซ่าให้กับคนไทย ผู้ที่ประสงค์ จะพำนักระยะสั้นในประเทศจีน ในรอบ 6 เดือน ไม่เกิน 90 วัน **ถ้ากรณีทางรัฐบาลจีนประกาศให้กลับมาใช้วีซ่า ผู้เดินทางจะ ต้องเสียค่าใช้จ่ายเพิ่มในการขอวีซ่าตามที่สถานทูตกำหนด)





เงื่อนไขการยกเลิก

**กรณีการขอยกเลิกการเดินทาง หรือเลื่อนการเดินทาง นักท่องเที่ยวหรือตัวแทนจำหน่าย(ผู้มีชื่อในเอกสารการจอง) จะต้องแฟกซ์ อีเมลล์ หรือ มาเซ็นเอกสารการยกเลิกที่บริษัท ใดๆ หนึ่ง เพื่อเป็นการแจ้งยกเลิกกับทางบริษัทอย่างเป็นทางการ (ทางบริษัทไม่ขอรับยกเลิกการจอง ผ่านทางโทรศัพท์ไม่ว่ากรณีใดๆ)

**กรณีนักท่องเที่ยวหรือตัวแทนจำหน่าย ต้องการขอรับเงินค่าบริการคืน นักท่องเที่ยวหรือตัวแทนจำหน่าย (ผู้มีชื่อในเอกสารการจอง) จะต้องแฟกซ์ อีเมลล์ หรือ มาเซ็นเอกสารการขอรับเงินคืนที่บริษัท ใดๆ หนึ่ง เพื่อทำเรื่องขอรับเงินค่าบริการคืน โดยแนบหนังสือมอบอำนาจพร้อมหลักฐานประกอบการมอบอำนาจ หลักฐานการชำระค่าบริการต่างๆ และหน้าสมุดบัญชีธนาคารที่ต้องการให้นำเงินเข้าให้ครบถ้วน โดยมีเงื่อนไขการคืนเงินค่าบริการ ตาม "ประกาศคณะกรรมการธุรกิจนำเที่ยวและมัคคุเทศก์ เรื่อง หลักเกณฑ์เกี่ยวกับการกำหนดอัตราการจ่ายเงินค่าบริการคืนให้นักท่องเที่ยว พ.ศ. 2563" ดังนี้

ยกเลิก ไม่น้อยกว่า 30 วันก่อนการเดินทาง (ไม่นับวันเดินทาง)

คืนเงินค่าทัวร์เต็มจำนวน ยกเว้น ค่าใช้จ่ายที่เกิดขึ้นจริงเพื่อการเตรียมการนำเที่ยว ทั้งหมด เช่น ค่ามัดจำตัวเครื่อง ค่าบริการแลนด์ ต่างประเทศ เป็นต้น

การยกเลิกเดินทางกับกรุ๊ปที่ออกเดินทางช่วงเทศกาลวันหยุด เช่น ปีใหม่, สงกรานต์ เป็นต้น

บางสายการบินมีการกักที่นั่งมัดจำที่หนึ่งกับสายการบิน และค่ามัดจำที่พัก รวมถึงเที่ยวบินพิเศษ เช่น CHARTER FLIGHT **จะไม่มีการคืนเงินมัดจำ หรือ ค่าทัวร์ทั้งหมดที่ชำระแล้ว** ไม่ว่าจะยกเลิกด้วยกรณีใดๆ

ยกเลิก ไม่น้อยกว่า 15-29 วันก่อนเดินทาง (ไม่นับวันเดินทาง)

คืนเงิน 50% ของค่าทัวร์ทั้งหมด ยกเว้น ค่าใช้จ่ายที่เกิดขึ้นจริงเพื่อการเตรียมการนำเที่ยวทั้งหมด เช่น ค่ามัดจำตัวเครื่อง ค่าบริการแลนด์ ต่างประเทศ เป็นต้น

หากท่านงดการใช้บริการรายการใดรายการหนึ่งหรือไม่เดินทางพร้อมคณะ:

ทางบริษัทฯ จะถือว่าท่านสละสิทธิ์ **ไม่อาจเรียกร้องค่าบริการและเงินมัดจำคืน ไม่ว่าจะกรณีใดๆ ทั้งสิ้น**

ยกเลิก น้อยกว่า 15 วันก่อนการเดินทาง

ทางบริษัทฯ ขอสงวนสิทธิ์ ไม่คืนเงินค่าทัวร์ทั้งหมด การจ่ายเงินคืนแก่นักท่องเที่ยวตามข้อกำหนดด้านบน ซึ่งมีการหักเงินในบางส่วนนั้น เนื่องจากทางบริษัทมีค่าใช้จ่ายที่ได้จ่ายจริงเพื่อการเตรียมการจัดนำเที่ยวไปแล้ว เช่น การมัดจำที่นั่งบัตรโดยสารเครื่องบิน การจองที่พัก และ ค่าใช้จ่ายที่จำเป็นอื่นๆ เป็นต้น

กรณีนักท่องเที่ยวคนเข้าเมืองในกรุงเทพฯ และต่างประเทศปฏิเสธการเดินทางออกหรือเข้าประเทศที่ระบุ

บริษัทฯ ขอสงวนสิทธิ์ที่จะไม่คืนค่าทัวร์ ไม่ว่าจะกรณีใดๆ *สำคัญ !! บริษัททำธุรกิจเพื่อการท่องเที่ยวเท่านั้น ไม่สนับสนุนการเดินทางเข้าญี่ปุ่นโดยผิดกฎหมาย ลูกค้าต้องผ่านการตรวจคนเข้าเมืองด้วยตัวของตัวเอง โดยมัคคุเทศก์ไม่สามารถช่วยเหลือใดๆ ได้ทั้งสิ้น *





สำคัญ โปรดอ่านเงื่อนไขที่ท่านควรรทราบ



ข้อมูลสำคัญเกี่ยวกับสายการบิน

การจัดที่นั่งบนเครื่องบินจะถูกกำหนดโดยสายการบิน ซึ่งจะดำเนินการผ่านระบบอัตโนมัติ ผู้โดยสารไม่สามารถเลือกที่นั่งได้ และที่นั่งอาจไม่ได้อยู่ติดกัน ซึ่งบริษัทไม่สามารถเข้าไปจัดการได้แต่อย่างใด



ข้อมูลสำคัญเกี่ยวกับโรงแรมที่พัก

ห้องพักในโรงแรมอาจมีความแตกต่างกัน ดังนั้น ห้องพักประเภทห้องเดี่ยว (Single) ห้องพักร่วม (Twin/Double) และห้องพักสำหรับ 3 ท่าน (Triple) อาจไม่ได้ตั้งอยู่ในอาคารหรือชั้นเดียวกัน



เงื่อนไขและข้อควรทราบอื่นๆ ที่ท่านควรรทราบ

รายการทัวร์อาจมีการปรับเปลี่ยนหรือยกเลิกตามสภาพอากาศและความเหมาะสม โดยคำนึงถึงความปลอดภัยของผู้เดินทางเป็นหลัก โดยไม่จำเป็นต้องแจ้งให้ทราบล่วงหน้า

อัตราค่าทัวร์ที่นำเสนอนี้ ได้รวมภาษีน้ำมันและภาษีสนามบินตามอัตราปัจจุบัน ณ วันที่ออกโปรแกรมแล้ว อย่างไรก็ตาม หากก่อนวันเดินทาง ทางสายการบิน มีการประกาศปรับขึ้นค่าภาษีน้ำมัน ภาษีสนามบิน หรือมีค่าใช้จ่ายเพิ่มส่วนอื่นๆ (แม้ว่าทางบริษัทฯ จะได้ทำการออกตั๋วเครื่องบินไปแล้วก็ตาม) ทางบริษัทฯ ขอความกรุณาเรียกเก็บค่าใช้จ่ายในส่วนต่างนี้เพิ่มตามความเป็นจริง

ไม่รับผิดชอบค่าใช้จ่าย ตัวเครื่องบินภายในประเทศทุกกรณี

กรณีที่ท่านเดินทางจากต่างจังหวัด ค่าใช้จ่ายในการเดินทางเช่น ตัวเครื่องบิน รถไฟ รถทัวร์ ที่พัก ไม่ได้ อยู่ในรายการทัวร์ รวมถึงกรณีที่เกี่ยวข้อง (ภายในประเทศ) มีการเปลี่ยนแปลงอันเนื่องมาจาก สายการบินเปลี่ยนแปลงเวลาบิน เที่ยวบิน ยกเลิกเที่ยวบิน หรือสาเหตุสุดวิสัยอื่นๆ ทางบริษัทฯ จะไม่รับผิดชอบค่าใช้จ่ายในส่วนนี้



หากทำการชำระเงินแล้ว

ทางบริษัทขอสงวนสิทธิ์ในการถือว่าท่านได้ยอมรับ
เงื่อนไขดังกล่าวแล้ว และจะไม่มีข้อร้องเรียนใดๆ
เนื่องจากท่านได้ยอมรับเงื่อนไขในการให้บริการแล้ว

สำคัญ!!

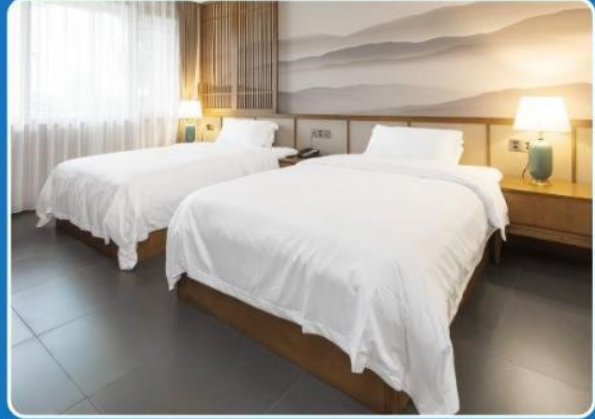
กรุณาอ่านเงื่อนไข
แนบท้ายโดยละเอียด
เพื่อประโยชน์สูงสุดของท่าน



ตัวอย่างประเภทห้องพัก



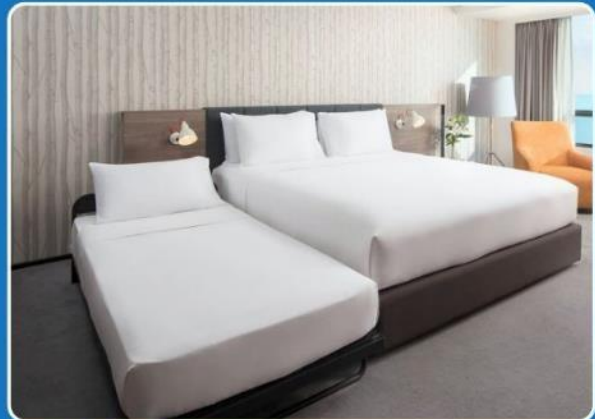
 SINGLE (SGL)



 TWIN (TWN)



 DOUBLE (DBL)



 TRIPLE (TRP)

****รูปภาพห้องพักเป็นเพียงภาพสื่อถึงประเภทของเตียงเท่านั้น ไม่ใช่ภาพห้องพักจริงสำหรับการเข้าพัก****



2USWA-CZ002 ชั่วเถา แท้จิว เสริมดวงมงคล 5 วัน 4 คืน ชมมรดกโลกบ้านดินถู่โหลวเถียนโหลวเคิง หนานจิ้ง โดยสายการบิน CHINA SOUTHERN (CZ)

อัปเดต 25.06.2569